

## Was kostet Hausnotruf?

Sie können zwischen zwei Tarifmodellen wählen. Beide Varianten sind jeweils mit einer Frist von vier Wochen zum Monatsende kündbar.

### • Grundleistung

**Preis je Monat: 25,50 €**

**Keine Anschlussgebühr**

- Aufschaltung in unserer rund um die Uhr besetzten Hausnotrufzentrale und Einleitung von Hilfsmaßnahmen
- Keine Schlüssel hinterlegung
- Kein Fahrdienst
- Der Betrag der Grundleistung kann gegebenenfalls von der Pflegekasse übernommen werden.

### • Komplettleistung

**Preis je Monat: 42,90 €**

**Einmalige Anschlussgebühr: 48,- €**

- Wie Grundleistung, zusätzlich
  - + Inklusive Schlüssel hinterlegung
  - + Inklusive Fahrdienst
- Gegebenenfalls kann die Pflegekasse einen Anteil der monatlichen Gebühr in Höhe der Grundleistung übernehmen.

**Alle Notfalleinsätze des Hausnotrufes sind bei uns in der Komplettleistung enthalten.**

Es entstehen für Sie hierdurch keine weiteren Kosten. Sollten im Rahmen eines Einsatzes pflegerische oder hauswirtschaftliche Dienstleistungen in Anspruch genommen werden, sind diese kostenpflichtig.

## Ist Hausnotruf nun sinnvoll für Sie?

Nehmen Sie gerne Kontakt mit uns auf und vereinbaren einen Termin für ein kostenloses und unverbindliches Beratungsgespräch. In dem Gespräch können wir Ihnen in aller Ruhe das Hausnotrufsystem vorstellen, Ihren Bedarf analysieren und Ihnen gegebenenfalls sinnvolles Zubehör empfehlen. Außerdem informieren wir Sie über die Kosten sowie mögliche Zuschüsse.



**Deutsches  
Rotes  
Kreuz**

Kreisverband Kiel e.V.  
Hausnotruf

☎ 04 31 / 5 90 08-950

[www.drk-kiel.de](http://www.drk-kiel.de)  
[hausnotruf@drk-kiel.de](mailto:hausnotruf@drk-kiel.de)

Kreisverband Kiel e.V.  
Hausnotruf



## Hausnotruf Hilfe rund um die Uhr



☎ 04 31/5 90 08-950

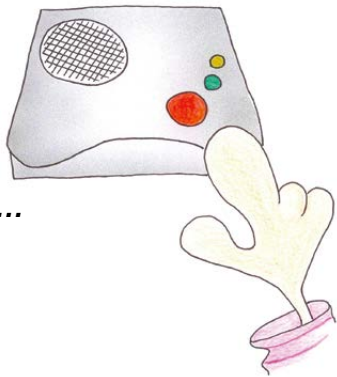
[www.drk-kiel.de](http://www.drk-kiel.de)

## So funktioniert Hausnotruf



**Wenn Sie Hilfe benötigen ...**

**... drücken Sie einfach die rote Taste ...**



**... und unsere Notrufzentrale veranlasst sofort Hilfe!**



Unser Hausnotrufsystem besteht aus einem Hausnotrufgerät, das an Ihren vorhandenen Telefonanschluss angeschlossen wird, und einem sogenannten Funkfinger.



Während das Hausnotrufgerät an einem festen Ort in Ihrer Wohnung steht, tragen Sie den Funkfinger um den Hals oder am Handgelenk und haben ihn im Notfall immer schnell zur Hand. Sie können damit in Ihrer Wohnung jederzeit den Notruf auslösen. Der kleine Funkfinger ist wasserdicht, sodass Sie ihn auch unter die Dusche oder in die Badewanne mitnehmen können. Dadurch sind Sie wesentlich besser abgesichert als mit einem tragbaren Telefon oder einem Handy.



Sobald Sie einen Notruf auslösen, wird über das Telefonnetz eine Verbindung zu unserer Notrufzentrale hergestellt. In dem Hausnotrufgerät ist eine Freisprecheinrichtung eingebaut, über die Sie mit unserem Personal in der Notrufzentrale sprechen und mitteilen, welche Hilfe Sie benötigen. Sollten Sie sich nicht verständlich machen können, werden sofort Hilfsmaßnahmen eingeleitet. Beispielsweise kann unser Personal mit dem von Ihnen auf Wunsch hinterlegten Schlüssel in Ihre Wohnung kommen und Ihnen helfen.

## Hausnotruf - Zubehör

Für unsere Hausnotrufgeräte ist ein umfangreiches Zubehörprogramm verfügbar. Mit Hilfe dieser kostenpflichtigen Zusatzgeräte kann das Hausnotrufsystem auf Ihre individuellen Anforderungen und Sicherheitsbedürfnisse optimal angepasst werden.

Der **FallDetector** dient zum Beispiel zur automatischen Auslösung von Notrufen nach einem Sturz. Zusätzlich verfügt der FallDetector über eine Ruftaste, durch die eine manuelle Notrufauslösung möglich ist.



Sollten Sie über keinen Telefonanschluss verfügen oder ein erhöhtes Sicherheitsbedürfnis haben, können wir Ihnen gegen Aufpreis ein Hausnotrufgerät mit integrierter SIM-Karte anbieten. Dieses sichert Sie in Ihrer Wohnung ab und kann ebenfalls durch unser umfangreiches Zubehörprogramm ergänzt werden.

